



ESTIMACIONES AGRÍCOLAS

Informe semanal al

21 de Noviembre de 2013



SUBSECRETARÍA DE AGRICULTURA DIRECCIÓN NACIONAL DE INFORMACIÓN Y MERCADOS

Responsable del presente informe:

Ing. Agr. Marcelo Yasky

Subsecretario de Agricultura

Colaboran en su confección:

Dirección de Información Agropecuaria y Forestal

Oficina de Riesgo Agropecuario



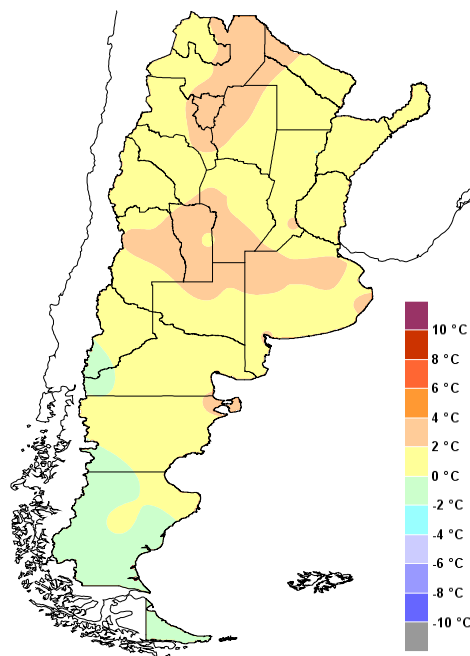
ÍNDICE

- Temperaturas
- Precipitaciones
- Estado de las reservas hídricas
- Estado de los cultivos
- Evolución de la superficie sembrada y cosechada
- Humedad y estado de los cultivos



TEMPERATURAS

Se registraron temperaturas superiores a lo normal entre miércoles y domingo en el noroeste del país, oeste de región pampeana y algo de Cuyo. Entre miércoles y viernes lo fueron en el resto de pampeana y el noreste. Las máximas especialmente estuvieron algunos grados por encima de la media. En esos días hubo valores extremos de 40/43°C en Cuyo y el noroeste, 30/37°C en Córdoba, La Pampa, San Luis y norte de la Patagonia, 30/34°C en el resto de región pampeana. Entre viernes y sábado un frente frío se desplazó rápidamente hacia el norte, causando un descenso de la temperatura. El efecto del cambio de masa de aire fue más notorio en el noreste del país y la región pampeana. Lunes y martes se notó otro cambio en la masa de aire, con mínimas frescas por la mañana en el sur y este de Buenos Aires.



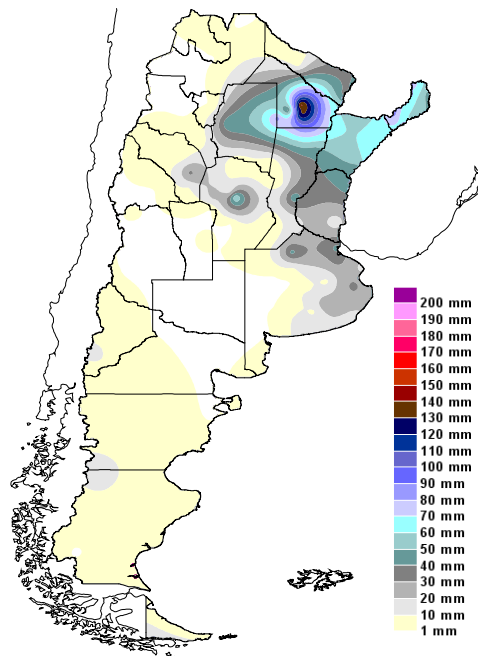
Anomalía de la temperatura media
de la semana

Entre martes y jueves en Buenos Aires y este de La Pampa seguirán las mínimas frescas, de 6/10°C. Luego, las temperaturas seguirán siendo levemente superiores a lo normal en el resto de Argentina. En términos generales, esta semana se esperan máximas de 32/38°C en el norte del país, 28/34°C en Cuyo, La Pampa y norte de Río Negro, donde se podrían superar los 36/38°C viernes y sábado. En la región pampeana las máximas más altas serían sábado y domingo, previo a un posible posterior desmejoramiento del tiempo. Se espera en esta región valores extremos de 30/36°C en estos dos días. Posteriormente, a partir del martes se producirá un leve descenso de la temperatura en la franja central del país. |



PRECIPITACIONES

Entre jueves y viernes un frente frío se desplazó rápidamente por la franja central del país. En el este y norte de la región pampeana dejó registros de agua caída del orden de 10-50mm. El viernes llegó al noreste del país, donde dejó poca agua caída, en todos los casos registros menores a 10mm. Lunes 18 y martes 19 se produjeron nuevas lluvias en el noreste del país. Los mayores valores de precipitación acumulada semanal se concentraron en Chaco, con 143 mm en Saenz Peña, en el centro de Chaco. En la Patagonia hubo algunas lluvias miércoles 13 y jueves 14.



Precipitaciones acumuladas en la semana

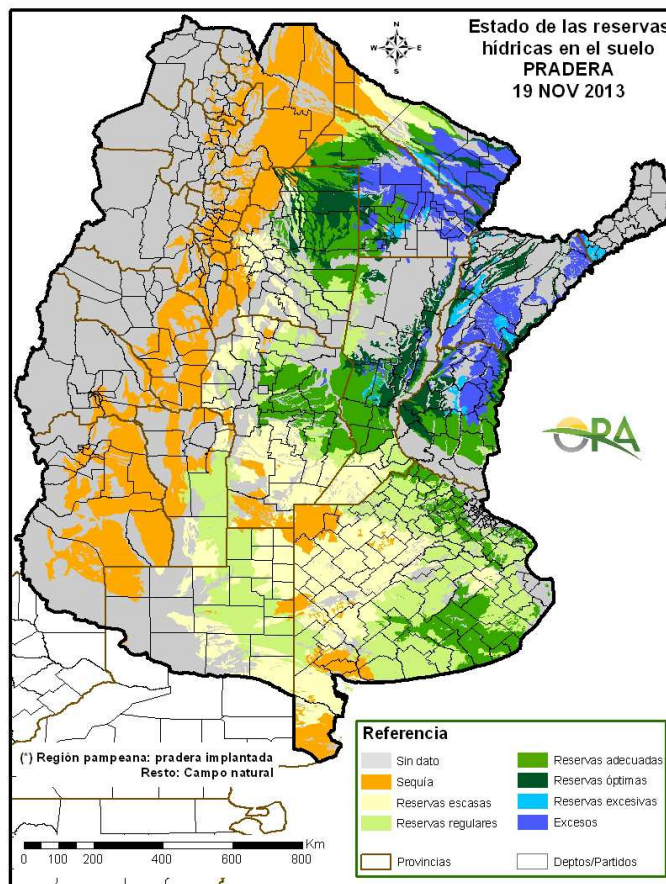
El pronóstico de los próximos días indica que miércoles y jueves seguirían las lluvias en el noreste del país. Habrá lluvias aisladas hasta el domingo inclusive en el noroeste argentino. Un nuevo sistema de mal tiempo se irá desarrollando entre viernes y domingo en el norte de la Patagonia y sur de la región pampeana, con probables lluvias en todo ese sector. A partir del lunes se definirá más claramente como un frente frío e irá avanzando con sentido noreste. Se esperan lluvias en el este de Cuyo, región pampeana y Santiago del Estero.]

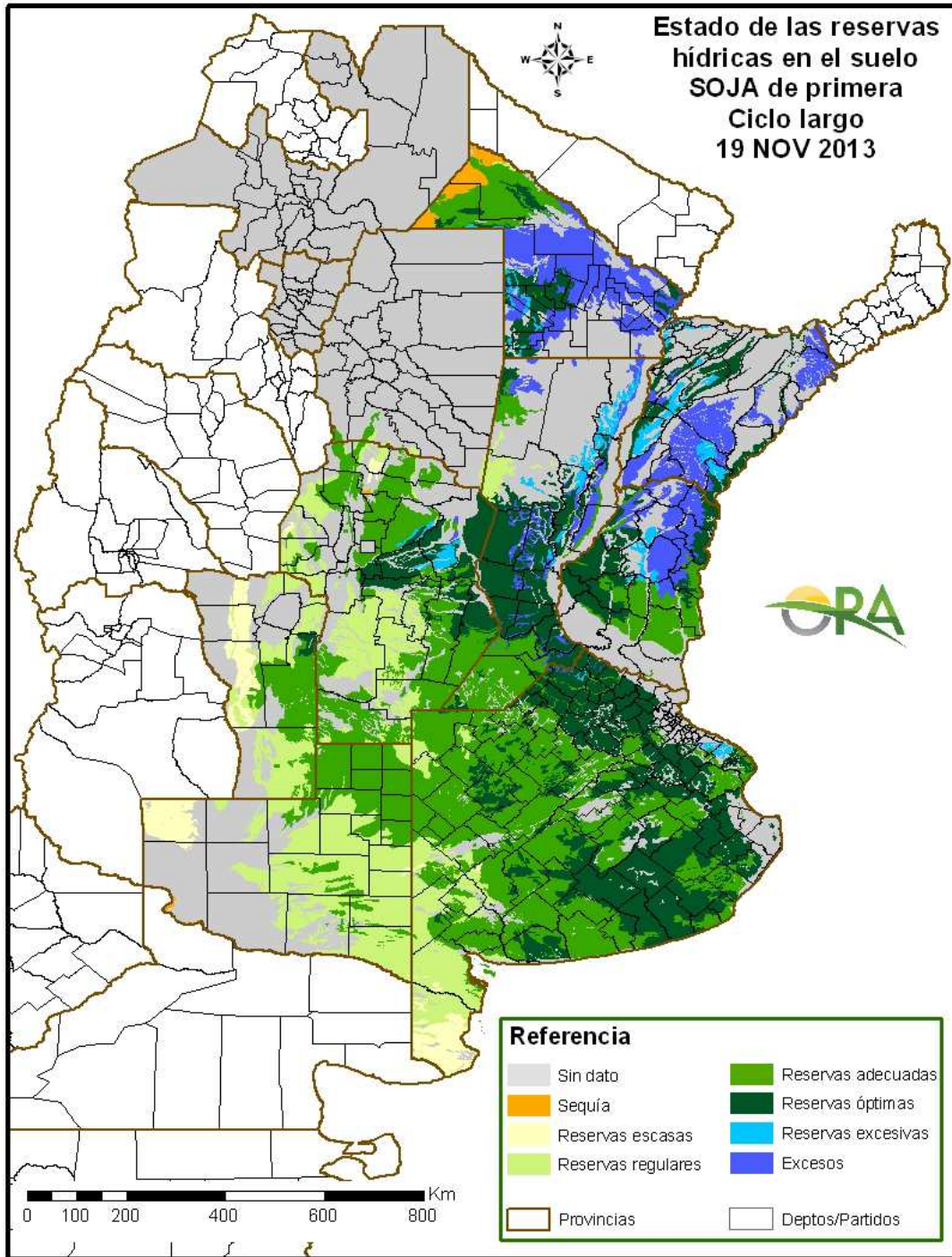
ESTADO DE LAS RESERVAS HÍDRICAS

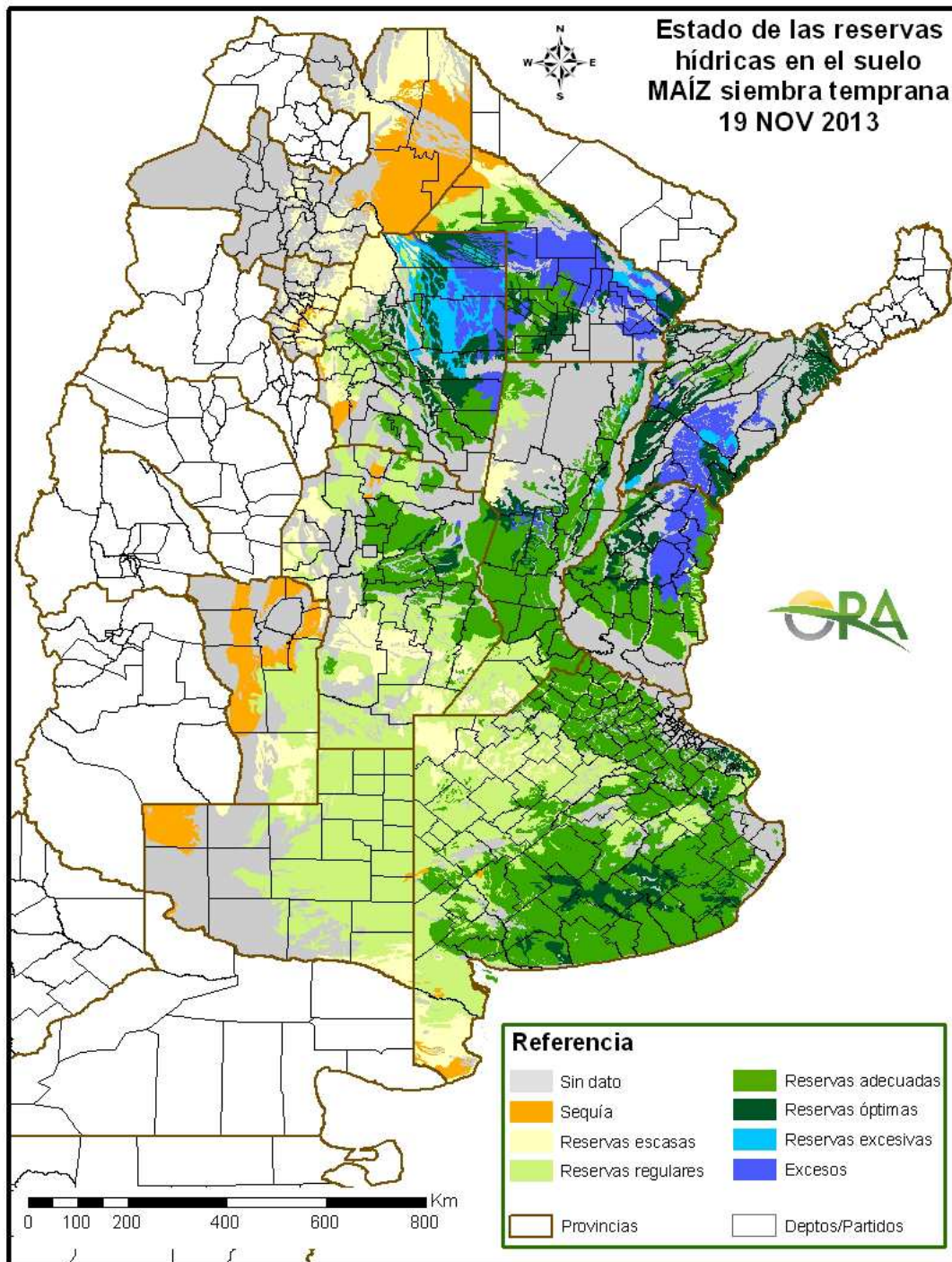
Las últimas lluvias en Chaco favorecieron la recuperación de las reservas hídricas en esa provincia y en Formosa. Mientras tanto, en el noroeste del país no han iniciado las lluvias típicas de la primavera y el verano, por lo que sigue con déficit hídrico.

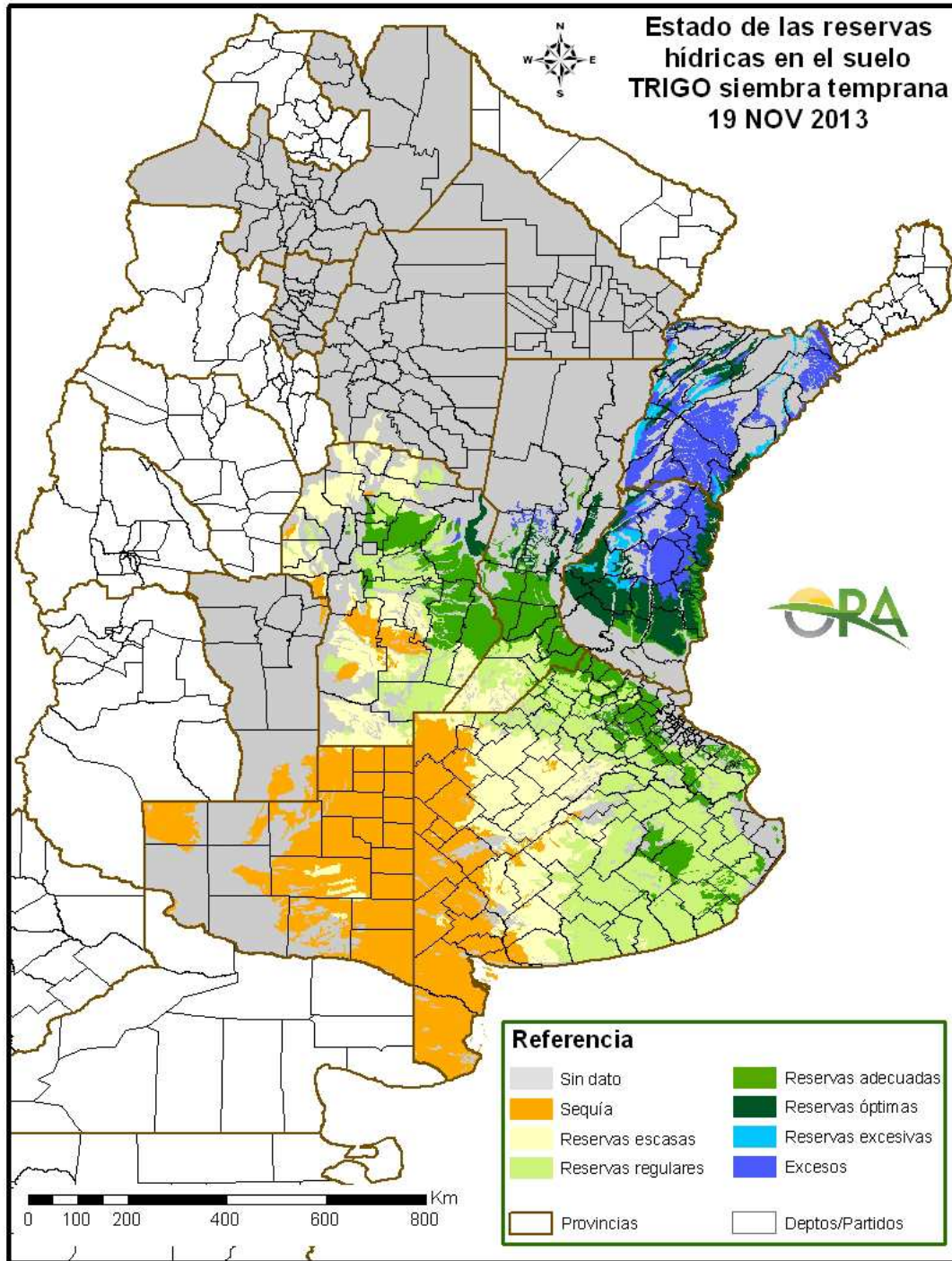
El trigo está cerca del fin de su ciclo en el norte y centro de la región pampeana. En el sur de Buenos Aires aún está en fases decisivas y sigue con un fuerte contraste de humedad en el suelo de este a oeste: en el este la condición es regular a adecuada, en el oeste es deficitaria.

El maíz y la soja han recibido nuevamente un buen aporte hídrico en las zonas agrícolas donde se está sembrando. La soja tiene reservas adecuadas o superiores, con algunos excesos donde las últimas lluvias fueron abundantes. El maíz, ya avanzando en campaña, tiene condiciones hídricas de regulares a óptimas, mejores hacia el este. Algunos sectores de la zona núcleo tienen algunas restricciones hídricas pero siguen siendo condiciones regulares.











ESTADO DE LOS CULTIVOS

TRIGO. Si bien mantienen su buen estado y perspectivas, en el extremo sur, sudoeste y oeste de Buenos Aires se registraron jornadas sin lluvias, ventosas y cálidas, que desecan los suelos. Por consiguiente para asegurar un buen llenado, se precisarían lluvias en los próximos días. Se registró una granizada en zonas de la delegación Tres Arroyos. La cosecha en la zona de Marcos Juárez y en el sur de Santa Fe, por ahora arroja rendimientos bajos, pero en general, mejores que lo esperado.]

CEBADA. Se cosechó en el sur de Santa Fe y SE de Córdoba, con rendimientos que promedian los 15 qq/ha.]

GIRASOL. Avanzó bastante la siembra, estando próxima a concluir. El 21 % de los lotes se encuentra aún en emergencia. El estado general es bueno a muy bueno en el 57 % de la superficie.]

MAIZ. Avance lento, ya que se posponen siembras para fines de noviembre – diciembre. UN 25 % del área implantada está emergiendo y el 75 % en crecimiento. El 83 % presenta estado bueno a muy bueno.]

SOJA. Cultivo donde más se avanzó, ya que su implantación es prioritaria El 44% de la superficie sembrada está en emergencia, y el 45% en desarrollo. Un 84 % de lo nacido está en buen a muy buen estado.]



EVOLUCIÓN DE LA SUPERFICIE SEMBRADA Y COSECHADA

AVANCE DE LA SIEMBRA DE ARROZ										
CAMPAÑA: 2013/2014(*)										
DELEGACION	TIPO	AREA A SEMBRAR Ha	17/10 %	24/10 %	31/10 %	07/11 %	14/11 %	21/11 %	AREA SEMBRADA Ha	
CORRIENTES	LA	5.000	35	90	100	100	100	100	5.000	
	LF	97.000	60	80	90	90	90	100	97.000	
	M	-							-	
T. CORRIENTES		102.000	59	80	90	90	90	100	102.000	
CHACO	LA	-							-	
	LF	7.500		50	70	80	87	90	6.750	
	M	-							-	
T. CHACO		8.000	-	50	70	80	87	90	6.750	
PARANA	LA	3.500	37	90	100	100	100	100	3.500	
	LF	35.000	70	90	95	95	95	100	35.000	
	M	-							-	
T. PARANA		38.500	67	90	95	95	95	100	38.500	
R. DEL TALA	LA	2.000	59	76	85	85	100	100	2.000	
	LF	29.000	81	85	91	91	100	100	29.000	
	M	-							-	
T. R.DEL TALA		31.000	80	84	91	91	100	100	31.000	
T. ENTRE RIOS		69.500	73	87	93	93	97	100	69.500	
FORMOSA	LA	-							-	
	LF	8.100		50	70	80	90	95	7.695	
	M	-							-	
T. FORMOSA		8.100	-	50	70	80	90	95	7.695	
AVELLANEDA	LA	3.700				5	10	15	555	
	LF	26.500	25	40	50	65	70	85	24.225	
	M	-							-	
T. AVELLANEDA		30.200	22	35	44	58	63	77	24.780	
RAFAELA	LA	100						100	100	
	LF	16.100	50	55	75	80	80	85	13.685	
	M	-							-	
T. RAFAELA		16.200	50	55	75	80	80	85	13.785	
T. SANTA FE		46.400	31	42	54	65	69	80	38.565	
TOTAL PAIS	LA	14.300	30	64	71	73	76	78	11.155	
	LF	219.200	55	73	83	86	89	96	213.355	
	M	-							-	
TOTAL PAIS	13/14	233.500	53	73	83	85	88	95	224.510	
	12/13	232.700	37	45	52	69	79	93		

(*) Cifras Provisorias
Las AREAS están expresadas en hectáreas.
ESTIMACIONES AGRICOLAS
M.A.G.y P.

AVANCE DE LA SIEMBRA DE GIRASOL

CAMPAÑA: 2013/2014(*)

DELEGACION		AREA A SEMBRAR Has	17/10 %	24/10 %	31/10 %	07/11 %	14/11 %	21/11 %	AREA SEMBRADA Has
Bahía Blanca		11.000	-	-	-	-	-	-	-
Bolívar		20.000	20	54	60	70	80	100	20.000
Bragado		5.900	83	100	100	100	100	100	5.900
Gral. Madariaga		60.000	8	46	61	87	92	99	59.400
Junín		5.700	10	10	73	90	100	100	5.700
Lincoln		11.500	-	5	40	89	100	100	11.500
Pehuajó		58.620	8	34	69	90	95	100	58.620
Pergamino		6.100	32	77	100	100	100	100	6.100
Pigüé		130.000	-	-	-	11	50	85	110.500
Salliqueló		150.000	8	30	61	99	100	100	150.000
Tandil		132.000	5	16	26	47	62	100	132.000
T.Arroyos		127.950	-	-	7	58	77	89	113.880
25 de Mayo		30.000	50	76	100	100	100	100	30.000
BUENOS AIRES	13/14	748.770	7	21	37	63	78	94	703.600
	12/13	692.881	7	16	30	44	59	73	-
Laboulaye		13.000	-	10	37	80	100	100	13.000
M. Juárez		1.800	27	32	100	100	100	100	1.800
Río Cuarto		9.500	-	22	68	82	92	100	9.500
S. Francisco		3.000	-	-	-	-	-	-	-
Villa María		500	-	-	-	-	-	-	-
CORDOBA	13/14	27.800	2	14	47	72	85	87	24.300
	12/13	40.700	21	31	35	56	64	73	-
Paraná		6.000	72	72	100	100	100	100	6.000
R. del Tala		-	-	-	-	-	100	100	-
ENTRE RIOS	13/14	6.000	72	72	100	100	100	100	6.000
	12/13	8.000	80	95	95	98	100	100	-
General Pico		67.800	2	5	10	16	17	42	28.480
Santa Rosa		170.000	10	29	48	71	85	90	153.000
LA PAMPA	13/14	237.800	8	23	38	55	66	76	181.480
	12/13	286.600	2	2	2	18	29	39	-
Avellaneda		131.200	89	92	92	100	100	100	131.200
C. de Gómez		1.500	-	-	-	-	-	-	-
Casilda		-	-	-	-	-	-	-	-
Rafaela		25.000	84	100	100	100	100	100	25.000
V. Tuerto		800	-	10	35	60	90	100	800
SANTA FE	13/14	158.500	87	92	92	99	99	99	157.000
	12/13	182.000	99	99	99	99	99	100	-
CATAMARCA		-	-	-	-	-	-	-	-
CORRIENTES		-	-	-	-	-	-	-	-
CHACO		150.000	39	39	100	100	100	100	150.000
FORMOSA		-	-	-	-	-	-	-	-
JUJUY		-	-	-	-	-	-	-	-
MISIONES		-	-	-	-	-	-	-	-
SALTA		-	-	-	-	-	-	-	-
SAN LUIS		25.000	12	89	98	100	100	100	25.000
S. ESTERO		10.000	38	38	38	100	100	100	10.000
TUCUMAN		-	-	-	-	-	-	-	-
TOTAL PAIS	13/14	1.363.870	21	33	52	71	81	92	1.257.380
	12/13	1.657.071	39	43	50	59	68	77	-

(*) Cifras Provisorias

Las AREAS están expresadas en hectáreas.

ESTIMACIONES AGRICOLAS

M.A.G. y P.

AVANCE DE LA SIEMBRA DE MAIZ									
CAMPAÑA: 2013/2014(*)									
DELEGACION		AREA A SEMBRAR Ha	17/10 %	24/10 %	31/10 %	07/11 %	14/11 %	21/11 %	AREA SEMBRADA Ha
Bahía Blanca		5.000	-	-	-	-	-	-	-
Bolívar		100.000	71	88	90	93	95	98	98.000
Bragado		100.200	51	66	69	72	77	82	82.164
General Madariaga		60.000	-	29	39	70	82	90	54.000
Junín		92.500	95	100	100	100	100	100	92.500
Lincoln		195.650	52	75	90	95	97	97	189.781
Pehuajó		280.000	11	34	57	68	70	80	224.000
Pergamino		63.000	100	100	100	100	100	100	63.000
Pigüé		60.000	5	15	40	85	100	100	60.000
Salliqueló		115.000	26	64	85	98	99	100	115.000
Tandil		164.000	7	15	32	57	60	92	150.880
T.Arroyos		116.950	-	-	13	47	74	86	100.577
25 de Mayo		110.000	35	48	69	69	74	93	102.300
Otros partidos		45.000	30	45	65	70	75	85	38.250
BUENOS AIRES	13/14	1.507.300	33	50	64	77	82	91	1.370.452
	12/13	1.604.083	39	49	57	67	73	80	-
Laboulaye		375.000	17	23	32	47	57	60	225.000
M. Juárez		223.700	42	57	60	62	62	62	138.694
Río Cuarto		565.700	5	9	10	15	25	25	141.425
S. Francisco		545.000	-	-	3	5	5	7	38.150
Villa María		248.800	-	-	-	11	18	20	49.760
CORDOBA	13/14	1.958.200	10	14	17	23	29	30	593.029
	12/13	1.801.650	43	47	50	54	63	66	-
Paraná		90.000	74	74	74	74	74	74	66.600
R. del Tala		150.000	65	65	65	65	65	65	97.950
ENTRE RIOS	13/14	240.000	69	69	69	68	68	68	164.550
	12/13	248.500	86	86	86	86	86	86	-
General Pico		192.700	3	8	13	25	25	39	75.153
Santa Rosa		109.000	26	34	37	37	40	40	43.600
LA PAMPA	13/14	301.700	11	18	22	29	30	39	118.753
	12/13	317.500	4	4	10	16	27	36	-
Avellaneda		68.700	13	13	13	13	13	13	9.068
C. de Gómez		168.385	51	51	51	51	51	51	85.876
Casilda		92.400	5	5	9	9	14	14	12.936
Rafaela		118.000	35	42	42	42	42	42	49.560
V. Tuerto		110.000	35	36	36	36	36	36	39.600
SANTA FE	13/14	557.485	32	34	34	34	35	35	197.041
	12/13	704.200	56	56	59	64	65	69	-
CATAMARCA		2.600	-	-	-	-	-	-	-
CORRIENTES		12.000	-	-	-	-	-	-	-
CHACO		150.000	-	-	-	-	-	-	-
FORMOSA		10.000	-	-	-	-	-	-	-
JUJUY		4.510	-	-	-	-	-	-	-
MISIONES		30.820	47	50	54	59	63	70	21.574
SALTA		161.955	-	-	-	-	-	-	-
SAN LUIS		210.000	1	10	14	16	19	19	39.900
S. ESTERO		511.000	0	0	0	1	1	2	8.738
TUCUMAN		56.000	-	-	-	-	0	1	314
TOTAL PAIS	13/14	5.713.570	19	26	31	37	41	44	2.514.350
	12/13	6.112.848	34	39	42	48	54	59	-

(*) Cifras Provisorias
Las AREAS están expresadas en hectáreas.
ESTIMACIONES AGRICOLAS
M.A.G. y P.

AVANCE DE LA SIEMBRA DE MANI									
CAMPAÑA: 2013/2014(*)									
DELEGACION	TIPO	AREA A SEMBRAR Has	17/10 %	24/10 %	31/10 %	07/11 %	14/11 %	21/11 %	AREA SEMBRADA Has
CORRIENTES	Colorado	-							-
	Rosado	0							-
	Total	0	-	-	-	-	-	-	-
	12/13	0	-	-	-	-	-	-	-
BUENOS AIRES	Colorado	-							-
	Rosado	-							-
	Total	-	-	-	-	-	-	-	-
	12/13	1.500	-	-	-	-	5	15	-
JUJUY	Colorado	-							-
	Rosado	590							-
	Total	590	-	-	-	-	-	-	-
	12/13	588	-	-	-	-	-	-	-
SALTA	Colorado	-							-
	Rosado	9.000							-
	Total	9.000	-	-	-	-	-	-	-
	12/13	9.050	-	-	-	-	-	-	-
SANTA FE	Colorado	-							-
	Rosado	300						30	90
	Total	300	-	-	-	-	-	30	90
	12/13	300	-	-	-	-	-	-	-
SAN LUIS	Colorado	-							-
	Rosado	17.500	3	7	43	62	79	83	10.790
	Total	17.500	3	7	43	62	79	83	10.790
	12/13	19.465	-	-	5	20	40	50	-
LA PAMPA	Colorado	-							-
	Rosado	17.370							-
	Total	17.370	-	-	-	-	-	-	-
	12/13	15.860	-	-	-	-	-	-	-
Laboulaye	Colorado	-							-
	Rosado	155.000			5	27	45	76	106.400
	Total	155.000	-	-	5	27	45	76	106.400
	12/13	144.850	-	-	-	-	4	29	-
Marcos Juárez	Colorado	-							-
	Rosado	2.500				20	35	55	1.100
	Total	2.500	-	-	-	20	35	55	1.100
	12/13	-	-	-	-	-	-	-	-
Río Cuarto	Colorado	-							-
	Rosado	157.500		1	11	61	90	100	156.500
	Total	157.500	-	1	11	61	90	100	156.500
	12/13	176.950	-	16	21	51	71	80	-
Villa María	Colorado	200				25	52	100	200
	Rosado	46.200				21	36	70	32.340
	Total	46.400	-	-	-	21	36	70	32.540
	12/13	49.500	-	-	0	2	19	28	-
CORDOBA	Colorado	200				25	52	100	200
	Rosado	361.200		0	7	42	64	86	296.340
	Total	361.400	-	0	7	41	64	86	296.540
	12/13	371.300	-	5	6	16	27	44	-
TOTAL PAIS	Colorado	200	-	-	-	25	52	100	200
	Rosado	405.960	0	1	8	39	60	80	307.220
	Total	406.160	0	1	8	39	60	80	307.420
	2012/13	418.063	-	4	6	15	26	42	-

(*) Cifras Provisorias
Las AREAS están expresadas en hectáreas.
ESTIMACIONES AGRICOLAS
M. A. G. y P.

AVANCE DE LA SIEMBRA DE SOJA									
CAMPAÑA: 2013/2014 (*)									
DELEGACION		AREA A SEMBRAR Has	17/10 %	24/10 %	31/10 %	07/11 %	14/11 %	21/11 %	AREA SEMBRADA Has
Bahía Blanca	1ª	750	-	-	-	-	-	-	-
	2ª	-	-	-	-	-	-	-	-
Bolívar	1ª	300.000	-	-	7	15	40	70	210.000
	2ª	100.000	-	-	-	-	-	-	-
Bragado	1ª	368.110	2	8	17	55	69	85	312.890
	2ª	97.750	-	-	-	-	-	-	-
	F	7.890	-	-	-	-	-	-	-
General Madariaga	1º	98.500	-	-	-	-	-	44	43.340
	2º	40.000	-	-	-	-	-	-	-
Junín	1ª	550.100	-	3	10	20	40	90	495.090
	2ª	130.500	-	-	-	-	-	-	-
Lincoln	1ª	728.250	3	13	29	39	59	77	560.750
	2ª	71.950	-	-	-	-	-	-	-
	F	14.000	-	-	-	-	-	-	-
Pehuajó	1ª	562.150	-	-	6	27	40	60	337.290
	2ª	96.500	-	-	-	-	-	-	-
	F	16.100	-	-	-	-	-	-	-
Pergamino	1ª	728.250	4	17	64	74	90	100	728.250
	2ª	71.950	-	-	-	-	-	-	-
	F	-	-	-	-	-	-	-	-
Pigüé	1ª	220.000	-	-	-	-	12	54	118.800
	2ª	60.000	-	-	-	-	-	-	-
Salliqueló	1ª	240.000	-	-	-	7	15	57	136.800
	2ª	35.000	-	-	-	-	-	-	-
	F	5.000	-	-	-	-	-	-	-
Tandil	1ª	610.000	-	-	-	8	12	66	402.600
	2ª	310.000	-	-	-	-	-	-	-
Tres Arroyos	1ª	617.500	-	-	-	8	22	51	314.930
	2ª	334.000	-	-	-	-	-	-	-
25 de Mayo	1ª	360.000	-	-	13	27	40	61	219.600
	2ª	138.000	-	-	-	-	-	-	-
Buenos Aires	13/14	6.912.250	1	4	13	22	34	56	3.880.340
	12/13	6.734.155	0	2	4	12	25	43	-
Laboulaye	1ª	760.000	2	10	24	53	71	80	608.000
	2ª	82.000	-	-	-	-	-	-	-
M. Juárez	1ª	1.075.400	1	14	18	55	58	90	967.860
	2ª	90.000	-	-	-	-	-	-	-
	F	100	-	-	-	-	-	-	-
Río Cuarto	1ª	1.117.600	-	2	5	25	50	70	782.320
	2ª	60.200	-	-	-	-	-	-	-
S. Francisco	1ª	1.055.000	-	-	-	6	6	11	116.050
	2ª	150.000	-	-	-	-	-	-	-
	F	-	-	-	-	-	-	-	-
V. María	1ª	812.700	-	-	-	9	14	24	195.050
	2ª	121.100	-	-	-	-	-	-	-
CORDOBA	13/14	5.324.100	0	5	8	26	36	50	2.669.280
	12/13	5.349.312	0	1	7	25	37	51	-
Paraná	1ª	402.000	-	-	8	8	46	61	245.220
	2ª	120.000	-	-	-	-	-	-	-
R. del Tala	1ª	800.000	0	2	4	7	16	38	304.000
	2ª	152.000	-	-	-	-	-	1	760
	F	-	-	-	-	-	-	-	-
ENTRE RIOS	13/14	1.474.000	0	0	4	6	21	37	549.980
	12/13	1.418.600	0	0	4	33	44	66	-
General Pico	1ª	415.100	-	-	-	-	-	7	29.060
	2ª	13.900	-	-	-	-	-	-	-
Santa Rosa	1ª	30.000	-	-	-	-	5	100	30.000
	2ª	45.000	-	-	-	-	-	-	-
LA PAMPA	13/14	504.000	-	-	-	-	0	12	59.060
	12/13	447.400	-	-	-	8	17	26	-
Avellaneda	1ª	136.000	-	-	-	-	6	9	12.240
	2ª	54.000	-	-	-	-	-	-	-
C.de Gómez	1ª	605.400	-	-	15	21	39	55	332.970
	2ª	125.000	-	-	-	-	-	-	-
Casilda	1ª	773.113	-	-	-	10	50	78	603.030
	2ª	170.000	-	-	-	-	-	-	-
Rafaela	1ª	670.000	-	-	3	7	7	45	301.500
	2ª	145.000	-	-	-	-	-	-	-
V. Tuerto	1ª	525.000	1	2	3	15	52	90	472.500
	2ª	85.000	-	-	-	-	-	1	850
SANTA FE	13/14	3.288.513	0	0	4	10	29	52	1.723.090
	12/13	3.173.500	-	0	2	28	47	68	-
CATAMARCA		51.000	-	-	-	-	-	-	-
CORRIENTES		15.000	-	-	-	-	-	-	-
CHACO		600.000	-	-	-	-	-	-	-
FORMOSA		10.000	-	-	-	-	-	-	-
JUJUY		9.220	-	-	-	-	-	-	-
MISIONES		1.320	-	-	-	3	10	30	400
SALTA		557.760	-	-	-	-	-	-	-
SAN LUIS	1º	390.000	0	1	6	23	46	57	222.300
	2º	2.500	-	-	-	-	-	-	-
S. ESTERO		1.302.000	-	-	-	1	2	2	26.040
TUCUMAN		204.000	-	-	-	-	-	-	-
TOTAL PAIS	13/14	20.645.663	0	3	7	17	28	44	9.130.490
	12/13	20.035.572	0	1	4	18	30	46	-

(*) Cifras provisórias
Las áreas están expresadas en hectáreas
ESTIMACIONES AGRICOLAS
M. A. G. y P.

AVANCE DE LA SIEMBRA DE SORGO

CAMPAÑA: 2013/2014 (*)

DELEGACION		AREA A SEMBRAR Has	17/10 %	24/10 %	31/10 %	07/11 %	14/11 %	21/11 %	AREA SEMBRADA Has
Bahía Blanca		2.000	-	-	-	-	-	-	-
Bolívar		25.000	-	-	-	10	20	40	10.000
Bragado		11.600	-	10	25	82	100	100	11.600
General Madariaga		11.000	-	-	-	-	-	-	-
Junín		8.500	-	10	60	80	100	100	8.500
Lincoln		10.300	-	-	-	5	34	62	6.386
Pehuajó		3.970	-	-	-	-	10	30	1.191
Pergamino		11.050	41	80	100	100	100	100	11.050
Pigüé		38.000	-	-	-	-	-	27	10.260
Salliqueló		40.000	-	-	-	-	-	-	-
Tandil		-	-	-	-	-	-	-	-
T.Arroyos		11.890	-	-	-	-	-	-	-
25 de Mayo		13.500	-	-	23	58	64	100	13.500
BUENOS AIRES	13/14	186.810	2	6	12	20	26	39	72.487
	12/13	143.790	1	1	1	1	3	9	-
Laboulaye		18.000	-	-	-	16	40	77	13.860
M. Juárez		17.000	-	-	-	-	22	52	8.840
Río Cuarto		65.500	-	-	-	-	-	-	-
S. Francisco		105.000	-	-	-	5	5	9	9.450
Villa María		76.300	-	-	-	-	2	46	35.098
CORDOBA	13/14	281.800	-	-	-	3	6	24	67.248
	12/13	262.300	-	-	-	-	7	13	-
Paraná		58.000	-	-	25	25	61	69	40.020
R. del Tala		65.000	3	30	46	55	61	75	48.750
ENTRE RIOS	13/14	123.000	2	16	36	41	61	72	88.770
	12/13	136.500	-	0	0	3	27	38	-
General Pico		18.100	-	-	-	-	-	-	-
Santa Rosa		61.000	-	-	-	-	15	16	9.760
LA PAMPA	13/14	79.100	-	-	-	-	12	12	9.760
	12/13	85.900	-	-	-	-	-	2	-
Avellaneda		62.000	-	3	4	13	33	42	26.040
C. de Gómez		20.000	-	-	-	-	-	-	-
Casilda		9.600	-	-	-	-	37	79	7.584
Rafaela		74.000	-	-	5	15	15	65	48.100
V. Tuerto		3.500	-	-	5	40	90	95	3.325
SANTA FE	13/14	169.100	-	1	4	12	23	50	85.049
	12/13	186.700	4	10	11	22	34	43	-
CATAMARCA			-	-	-	-	-	-	-
CORRIENTES			-	-	-	-	-	-	-
CHACO		165.000	-	-	-	-	-	-	-
FORMOSA			-	-	-	-	-	-	-
JUJUY			-	-	-	-	-	-	-
MISIONES			-	-	-	-	-	-	-
SALTA			-	-	-	-	-	-	-
SAN LUIS		36.000	-	5	27	47	76	85	30.600
S. ESTERO		76.500	-	-	-	-	-	5	3.825
TUCUMAN		4.450	-	-	-	4	6	10	445
TOTAL PAIS	13/14	1.121.760	1	3	7	12	19	32	358.184
	12/13	1.157.960	1	2	2	4	10	16	-

(*) Cifras Provisorias

Las AREAS están expresadas en hectáreas.

ESTIMACIONES AGRICOLAS

M.A.G. y P.



ESTADO DE LOS CULTIVOS
Y HUMEDAD DEL SUELO

HUMEDAD Y ESTADO DE LOS CULTIVOS

Desde el 15/11/13 hasta el 21/11/13

PROVINCIA	DELEGACION	TRIGO (pan)									Humedad
		Estadio Fenológico (*)					Estado General				
		E	C	F	L	M	MB	B	R	M	
BUENOS AIRES	BAHIA BLANCA	-	-	71	29	-	-	70	30	-	A/R
	BOLIVAR	-	-	20	80	-	-	100	-	-	A
	BRAGADO	-	-	50	50	-	-	100	-	-	A
	GENERAL MADARIAGA	-	4	56	40	-	-	91	9	-	A
	JUNIN	-	-	-	50	50	-	100	-	-	A
	LINCOLN	-	-	-	100	-	-	94	6	-	A
	PEHUAJO	-	-	50	50	-	36	64	-	-	A/R
	PERGAMINO	-	-	-	47	53	-	100	-	-	A
	PIGÜE	-	-	3	97	-	18	82	-	-	A
	SALLIQUELO	-	-	-	100	-	-	100	-	-	A
	TANDIL	-	-	100	-	-	-	100	-	-	A
	TRES ARROYOS	-	-	-	100	-	9	91	-	-	A
	25 DE MAYO	-	-	-	100	-	16	31	53	-	A
CORDOBA	LABOULAYE	-	-	-	100	-	-	30	45	25	A
	MARCOS JUAREZ	-	-	-	13	87	-	57	30	13	A
	RIO CUARTO	-	-	-	99	1	-	17	29	54	A
	SAN FRANCISCO	-	-	-	-	100	-	14	40	46	A/R
	VILLA MARIA	-	-	-	71	29	-	47	43	10	A
ENTRE RIOS	PARANA	-	-	-	60	40	-	65	35	-	A
	ROSARIO DEL TALA	-	-	-	37	63	9	54	33	4	E/A
LA PAMPA	GENERAL PICO	-	-	12	88	-	-	38	62	-	A
	SANTA ROSA	-	-	39	61	-	-	40	60	-	A/R
SANTA FE	AVELLANEDA	-	-	-	-	100	-	21	45	34	A/R/PS
	CASILDA	-	-	-	-	100	-	12	57	31	A
	CANADA de GOMEZ	-	-	-	-	100	-	37	42	21	E/A
	RAFAELA	-	-	-	-	100	-	15	65	20	A
	VENADO TUERTO	-	-	-	60	47	-	100	-	-	A
CATAMARCA	CATAMARCA	-	-	-	-	-	-	-	-	-	-
CORRIENTES	CORRIENTES	-	-	-	-	-	-	-	-	-	-
CHACO	ROQUE SAENZ PENA	-	-	-	-	100	-	14	39	47	R/PS/S
FORMOSA	FORMOSA	-	-	-	-	-	-	-	-	-	-
JUJUY	JUJUY	-	-	-	-	100	-	100	-	-	A
MISIONES	POSADAS	-	-	-	-	-	-	-	-	-	-
SALTA	SALTA	-	-	-	-	100	-	60	39	1	A/R
SAN LUIS	SAN LUIS	-	-	27	73	-	-	100	-	-	A
SANTIAGO DEL ESTERO	SANTIAGO DEL ESTERO	-	-	10	44	46	-	2	45	53	A/R
TUCUMAN	TUCUMAN	-	-	-	-	-	-	-	-	-	-

Las cifras expresan porcentaje de la superficie del área sembrada.

Estado general: MB: Muy Bueno, B: Bueno, R: Regular, M: Malo.

Humedad: A: Adecuada, R: Regular, E: Exceso, I: Inundación, PS: Principio de Sequía, S: Sequía.

Estadio Fenológico: E: Emergencia; C: Crecimiento; F: Floración; L: Llenado; M: Madurez

(*) La sumatoria puede ser inferior a 100, correspondiendo la diferencia a siembras aún sin emerger.

HUMEDAD Y ESTADO DE LOS CULTIVOS

Desde el 15/11/13 hasta el 21/11/13

PROVINCIA	DELEGACION	MAIZ								GIRASOL												
		Estadio Fenológico					Estado General			Humedad	Estadio Fenológico (*)					Estado General			Humedad			
		E	C	F	L	M	MB	B	R		M	E	C	F	L	M	MB	B		R	M	
BUENOS AIRES	BAHIA BLANCA	-	-	-	-	-	-	-	-	-	-	-	-	-	-	-	-	-	-	-		
	BOLIVAR	75	-	-	-	-	-	100	-	-	-	A	-	-	-	-	-	-	-	-		
	BRAGADO	79	-	-	-	-	-	100	-	-	-	A	-	100	-	-	-	-	-	-		
	GENERAL MADARIAGA	51	49	-	-	-	-	100	-	-	-	A	23	77	-	-	-	-	-	-		
	JUNIN	-	100	-	-	-	-	100	-	-	-	A	-	100	-	-	-	-	-	-		
	LINCOLN	-	100	-	-	-	-	100	-	-	-	A	-	100	-	-	-	-	-	-		
	PEHUAJO	20	50	-	-	-	-	100	-	-	-	-	-	100	-	-	-	-	-	A/R		
	PERGAMINO	-	100	-	-	-	-	100	-	-	-	A	-	100	-	-	-	-	-	A		
	PIGUE	-	100	-	-	-	-	-	-	-	-	A	32	68	-	-	-	-	-	A/S		
	SALLIQUELO	93	-	-	-	-	-	-	-	-	-	A	90	-	-	-	-	-	-	A		
	TANDIL	22	78	-	-	-	-	100	-	-	-	A	-	100	-	-	-	-	-	A		
	TRES ARROYOS	30	70	-	-	-	-	100	-	-	-	A	30	70	-	-	-	-	-	A		
25 DE MAYO	56	44	-	-	-	-	35	65	-	-	A	-	100	-	-	-	15	85	-			
CORDOBA	LABOULAYE	-	100	-	-	-	38	62	-	-	-	A	-	100	-	-	-	-	-	A		
	MARCOS JUAREZ	-	100	-	-	-	-	87	13	-	-	A	-	100	-	-	-	88	12	-		
	RIO CUARTO	-	100	-	-	-	-	100	-	-	-	A	39	61	-	-	-	-	-	A		
	SAN FRANCISCO	100	-	-	-	-	-	100	-	-	-	A	-	-	-	-	-	-	-	-		
	VILLA MARIA	53	-	-	-	-	-	-	-	-	-	A	-	-	-	-	-	-	-	-		
ENTRE RIOS	PARANA	26	74	-	-	-	-	100	-	-	-	A	-	100	-	-	-	-	-	A		
	ROSARIO DEL TALA	-	100	-	-	-	-	-	-	-	-	A	-	100	-	-	-	-	-	E/A		
LA PAMPA	GENERAL PICO	50	50	-	-	-	-	100	-	-	-	A	50	50	-	-	-	-	-	A		
	SANTA ROSA	18	82	-	-	-	-	-	-	-	-	A/R	17	83	-	-	-	-	-	A/R		
SANTA FE	AVELLANEDA	11	84	5	-	-	-	55	39	6	-	A/R	-	90	10	-	-	-	44	47	9	A/R
	CASILDA	-	100	-	-	-	-	48	43	9	-	A	-	-	-	-	-	-	-	-	-	-
	CANADA de GOMEZ	-	100	-	-	-	-	35	57	8	-	E/A	-	-	-	-	-	-	-	-	-	-
	RAFAELA	-	100	-	-	-	-	100	-	-	-	A	-	65	35	-	-	-	-	-	-	A
VENADO TUERTO	-	100	-	-	-	-	100	-	-	-	A	-	100	-	-	-	-	-	-	-	A	
CATAMARCA	CATAMARCA	-	-	-	-	-	-	-	-	-	-	-	-	-	-	-	-	-	-	-	-	
CORRIENTES	CORRIENTES	-	-	-	-	-	-	-	-	-	-	-	-	-	-	-	-	-	-	-	-	
CHACO	ROQUE SAENZ PEÑA	-	-	-	-	-	-	-	-	-	-	-	28	72	-	-	-	-	53	47	-	A/R
FORMOSA	FORMOSA	-	-	-	-	-	-	-	-	-	-	-	-	-	-	-	-	-	-	-	-	
JUJUY	JUJUY	-	-	-	-	-	-	-	-	-	-	-	-	-	-	-	-	-	-	-	-	
MISIONES	POSADAS	-	-	-	-	-	-	-	-	-	-	-	-	-	-	-	-	-	-	-	-	
SALTA	SALTA	-	-	-	-	-	-	-	-	-	-	-	-	-	-	-	-	-	-	-	-	
SAN LUIS	SAN LUIS	1	49	-	-	-	-	100	-	-	-	A	-	100	-	-	-	-	-	-	-	A
SANTIAGO DEL ESTERO	SANTIAGO DEL ESTERO	38	62	-	-	-	-	100	-	-	-	A/R/PS	-	24	30	42	4	-	12	42	46	A/R
TUCUMAN	TUCUMAN	60	40	-	-	-	-	100	-	-	-	PS	-	-	-	-	-	-	-	-	-	-

Las cifras expresan porcentaje de la superficie del área sembrada.

Estado general: MB: Muy Bueno, B: Bueno, R: Regular, M: Malo.

Humedad: A: Adecuada, R: Regular, E: Exceso, I: Inundación, PS: Principio de Sequía, S: Sequía.

Estadio Fenológico: E: Emergencia; C: Crecimiento; F: Floración; L: Llenado; M: Madurez

(*) La sumatoria puede ser inferior a 100, correspondiendo la diferencia a siembras aún sin emerger.

